



CONTRA A PROBABILIDADE

# SÓ MUITA SOLIDARIEDADE

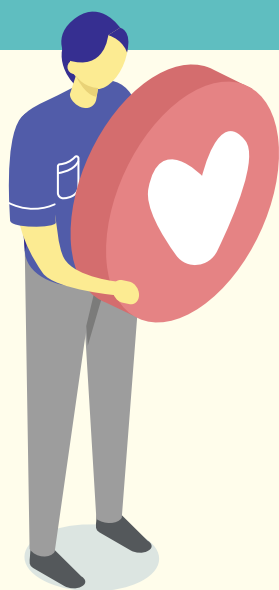
Sabia que a chance de encontrar um doador compatível de medula é, em média, de um em cem mil? Mas fatos improváveis são compensados com atos de bondade.

## O que é preciso para ser um doador?

- Ter entre 18 e 55 anos
- Estar em bom estado de saúde
- Não ter doença transmissível pelo sangue (como HIV ou hepatite)
- Não apresentar histórico oncológico, hematológico ou autoimune

## Quem necessita de doação?

Pacientes com doenças que comprometem a produção normal de células sanguíneas, como as leucemias, e portadores de aplasia de medula óssea e síndromes de imunodeficiência congênita.



## Como se tornar um doador?

Procure o hemocentro de sua cidade e solicite sua inclusão no REDOME (Registro Nacional de Doadores Voluntários de Medula Óssea). Lá, seu sangue será coletado para identificar as chances de compatibilidade com pacientes que necessitam de transplantes.

Se houver um paciente potencialmente compatível, você será contatado. Por isso, é muito importante manter os dados sempre atualizados. Se for a vontade do doador continuar com o processo, serão realizados outros exames para confirmar a compatibilidade e, aí sim, ele poderá ser considerado apto a doar.

Acesse [redome.inca.gov.br/doador/hemocentros](http://redome.inca.gov.br/doador/hemocentros) para descobrir o hemocentro mais perto de você.

## Dia Mundial do Doador de Medula Óssea

Saiba como se manter saudável em [dorconsultoria.com.br/campanhas](http://dorconsultoria.com.br/campanhas)



DOR