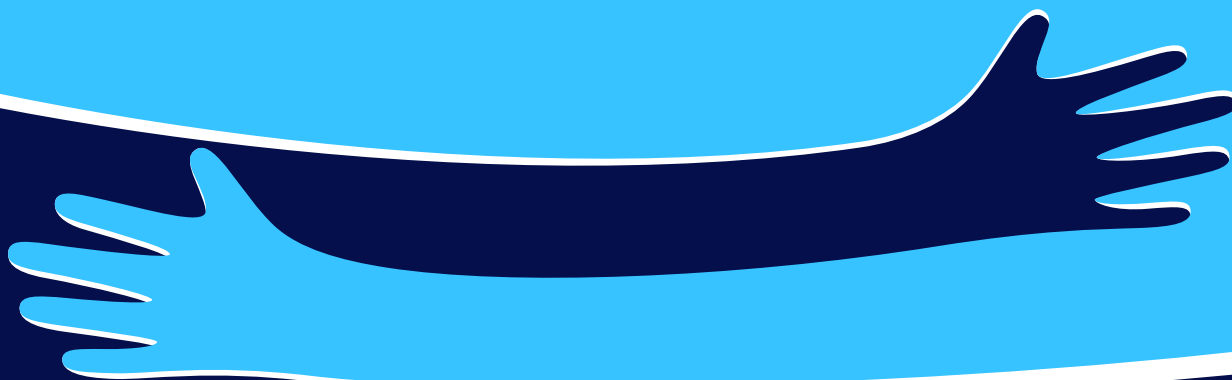




**DIGA-ME COM
QUEM ANDAS
E EU TE DIREI SE
SAUDÁVEL TU ÉS**



Todo mundo tem aquele amigo de confiança. Mas nem todo mundo tem um médico como esse amigo.

Quando o assunto é saúde, aposte na amizade que não te deixa na mão: a **amizade médica**.

Ter um médico pra chamar de seu (geralmente um clínico geral), que atue preventivamente de acordo com o seu histórico, significa muito **mais qualidade no atendimento**, muito **mais diagnósticos precisos** e muito **menos solicitações de exames desnecessários**.

Não por acaso, médicos de confiança são capazes de solucionar a grande maioria dos problemas apresentados pelos pacientes no dia a dia.

Encontre o seu novo melhor amigo e comprove,
na prática, a diferença na sua saúde!

DOR
consultoria